

# CERCHIAMO CASE E TERRENI

## VOGLIAMO METTERE A REDDITO IL TUO IMMOBILE!


### INSIEME

creeremo lavoro e sviluppo nella filiera culturale, turistica, edile, agricola e forestale.

### PARTECIPA!

È una consultazione preliminare di mercato (ai sensi del D.lgs. 50/2016 e del D.lgs. 36/2023) promossa dal Parco Archeologico di Gela competente per il territorio della provincia di Caltanissetta.

Per informazioni operative vai sul sito:  
[www.parcoarcheologicodigela.it](http://www.parcoarcheologicodigela.it)

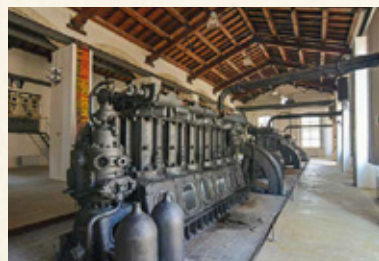
 sicilia\_metadeimiti

 siciliametadeimiti

**S**icilia  
meta  
dei  
miti

REPUBBLICA ITALIANA  
REGIONE SICILIANA  
  
PARCO ARCHEOLOGICO  
DI GELA

PREMIO AMBASCIATORI  
NAZIONALI  
2023  

## COS'È?

Se hai una o più case in campagna o in città, in centro o in periferia, nuovo o antico, puoi avviare un'attività ricettiva (piccolo albergo, B&B, affittacamere, agriturismo, casa vacanze etc.) da mettere in rete con le altre (l'unione fa la forza!) per realizzare un sistema di albergo-diffuso capace di valorizzare, con la presenza dei turisti, la strategicità della posizione del nostro territorio nell'ambito della Regione Sicilia, che annovera importantissimi siti ed è meta del turismo archeologico mondiale. Per questo motivo abbiamo coniato il marchio **"SICILIA META DEI MITI"** che sarà il nome della nostra piattaforma ufficiale di prenotazione. Inoltre, se hai un terreno ti proponiamo di mettere a dimora piantagioni di alberi a crescita veloce, propedeutiche alla implementazione della filiera del legno con prospettive ambientali, paesaggistiche, industriali e occupazionali.

## PERCHÉ?

Il patrimonio culturale italiano, immenso per qualità e per quantità, possiede un potenziale economico incalcolabile.

La sua valorizzazione è il più grande investimento di interesse pubblico che si possa realizzare, ma ciò comporta una spesa insostenibile se finanziata esclusivamente dallo Stato. Inoltre, occorre avere chiaro che il processo di valorizzazione e quindi di sviluppo è incorruttibile se lo si fonda sul lavoro piuttosto che sui finanziamenti pubblici. Il Parco intende mettere a punto un proficuo metodo di auto-finanziamento attivando il necessario processo di partenariato pubblico-privato. Il patrimonio culturale, materiale e immateriale, è il vertice della piramide il cui corpo è costituito dal complesso di risorse di cui dispone ogni comunità.



## CHI PUÒ PARTECIPARE

Può partecipare chiunque e a qualsiasi titolo. L'invito è rivolto all'intera comunità locale costituita dai portatori di interesse quali proprietari di immobili, archeologi, banche, associazioni di categoria, università, professionisti, artigiani, commercianti, imprenditori, albergatori, ristoratori, mondo dello spettacolo, associazioni e chiunque altro voglia prendere parte a questa iniziativa di sviluppo locale con una visione globale.

## COME PARTECIPARE?

Vogliamo animare il territorio con un'azione agile e soprattutto affrancata da lunghi procedimenti autorizzativi, in virtù della promozione capillare dell'**AVVISO DI CONSULTAZIONE DI MERCATO** che serve per intervenire intra moenia, nei siti culturali del Parco archeologico di Gela, ed extra-moenia coinvolgendo il contesto territoriale e sociale del Libero Consorzio Comunale di Caltanissetta, allo scopo di innescare il rapporto "offerta-domanda" per avviare una complessiva attività di sinergia con i principali attori del territorio.

Tutti gli operatori economici, a cominciare dai piccoli proprietari di immobili, sono invitati a partecipare seguendo le indicazioni disponibili sul sito [www.parcoarcheologicodigela.it](http://www.parcoarcheologicodigela.it)

## PARTECIPA

La consultazione preliminare di mercato è una linea d'azione fondamentale affinché il Parco Archeologico possa contribuire alla ripresa economica necessaria per risollevare le condizioni della società civile del contesto territoriale mettendo finalmente a frutto la posizione geografica mediana che deve essere considerata autentico punto di forza strategico.

**Il direttore del Parco Archeologico di Gela**  
**arch. Luigi Maria Gattuso**



Le risorse immobiliari, le capacità produttive, intellettive e manuali, insieme alla notevole quantità di depositi raccolti dagli Istituti bancari, che ad oggi risultano essere immobilizzati e dunque infruttuosi per il nostro territorio, costituiscono la riserva strategica da cui partire.

Dapprincipio occorre creare un rapporto funzionale tra patrimonio culturale e patrimonio immobiliare tramite l'albergo diffuso. L'obiettivo di rivitalizzare tutto il patrimonio immobiliare costituisce un interesse primario complessivo sia a livello personale e sociale che a livello istituzionale. Tutti i beni immobili presenti nel territorio costituiscono una riserva di vitalità inespressa. Non è possibile valorizzare i beni culturali senza ridestare le potenzialità del patrimonio immobiliare privato. Devono entrare in sinergia gli uni con gli altri. È una questione di metodo.

La partecipazione nel suo complesso dovrà essere essenzialmente funzionale alla conduzione dei siti del Parco Archeologico di Gela, ricadente nel territorio del Libero Consorzio Comunale di Caltanissetta, al fine di assicurare efficienza ed efficacia per la fruizione dell'intero patrimonio presente nel territorio di riferimento. Finalmente il patrimonio archeologico irrompe sullo scenario con un forte ruolo proattivo.

L'iniziativa, avendo in questo momento finalità meramente esplorativa, non prevede l'instaurazione di posizioni giuridiche od obblighi negoziali immediati nei confronti del Parco, ma deve essere intesa come fondamentale atto preliminare alla successiva fase contrattuale. È, pertanto, volta ad avviare un dialogo informale con gli operatori economici onde ricevere dagli stessi osservazioni, suggerimenti e informazioni circa la loro disponibilità a essere invitati alla procedura per verificare il possesso dei necessari requisiti e l'eventuale esistenza di soluzioni tecniche alternative per l'espletamento dei servizi richiesti.

